

A large stag with impressive antlers stands in a forest. The stag is the central focus, looking directly at the camera. The background is a dense forest with tall trees and some rocks in the foreground. The lighting is somewhat dim, giving it a natural, slightly moody atmosphere.

"Hvor gammel kan en kronhjort blive?"

Miljøministeriets nye Informationscenter



# Få svar på dine miljøspørgsmål

I Miljøministeriets Informationscenter kan du få svar på det meste, der har med miljøet at gøre – og det endda i en fart.

Miljøministeriet har fået sig et informationscenter.

Ja, det vil sige – det har Miljøministeriet sådan set haft igennem en årrække. Men informationscenteret har dels skiftet navn (tidligere hed det Frontlinien) og dels skiftet adresse fra Nordvestkvarteret i København til Strandgade på Christianshavn hos Miljøstyrelsen.

Og det sidste er ikke helt uvæsentligt. For det er faktisk både muligt og anbefalelsesværdigt at aflægge informationscenteret et besøg. Den daglige leder af Informationscenteret Anette Bjerger forklarer:

– Hos os kan man bl.a. gratis hente Skov- og Naturstyrelsens vandretursfol-

dere. Vi har alle 128 foldere stående. Herudover har vi foldere med mountainbikeruter og rideruter, som findes i landets statsskove. Sammen med hæfterne for børn om skoven, der udkommer hvert år på Skovens Dag i maj måned, er de meget populære. Vi har også foldere om aktuelle emner, fx babykemi, der henvender sig til gravide og ammende kvinder, og hudallergi, der især henvender sig til unge.

Med flytningen til den mere bynære adresse på Christianshavn forudser Anette Bjerger, at flere vil besøge informationscenteret. For tidligere, da centeret var placeret lige ved Strøget i hjertet af København, havde de mange flere be-

søgende, end da de rykkede teltpælene til Nordvest. Men de fleste henvendelser kommer dog i dag som dengang via mail og telefon:

– Vi får omkring 1.000 henvendelser fra borgere og virksomheder hver måned. På årsbasis ligger det ret fast på mellem 12.000 og 15.000 spørgsmål, som vi besvarer enten pr mail eller telefon, fortæller Anette Bjerger.

## Svar samme dag

Det giver travlhed ved telefonerne. For informationscenterets servicemål – som de overholder – er, at 80 procent af alle spørgsmål skal besvares samme arbejdsdag, som de modtages. De sidste

## Kort om Miljøministeriets Informationscenter

Miljøministeriets Informationscenter rummer både kundebetjening, hvor alle slags miljørelaterede spørgsmål besvares, og en netboghandel, hvor man kan bestille ministeriets ca. 4.000 publikationer, bøger og pjecer. Mange er gratis, mens man skal betale for andre. Det er også muligt at downloade elektroniske udgaver af de forskellige tryksager.

## Henvendelser til Miljøministeriets Informationscenter fra 1. januar til 1. november 2008

Henvender	Antal i perioden	Total i perioden	Procenttal i perioden
Privat	4.724	10.857	43,51
Virksomhed	2.518	10.857	23,19
Stat, region, kommune	1.458	10.857	13,42
Studerende	354	10.857	3,26
Folkeskoler/gymnasier	1.068	10.857	9,83
Journalister	50	10.857	0,46
Organisation	130	10.857	1,19
Udland	555	10.857	5,11

Læs mere på <http://mim.schultzboghandel.dk>, send en mail på [info@mim.dk](mailto:info@mim.dk) – eller ring til medarbejderne på 70 12 02 11 på alle hverdage mellem 9 og 16. Miljøministeriets Informationscenter, Strandgade 29, 1401 København K.



20 procent skal have svar inden for fire dage.

– Vores primære opgave er at besvare spørgsmål om miljøet. Vi får henvendelser fra privatpersoner, virksomheder, andre offentlige myndigheder, skolebørn og lærere, studerende og journalister fra både Danmark og udlandet, forklarer Anette Bjerge.

Til at besvare de mange spørgsmål er der ansat fire kontormedarbejdere og tolv studerende fra miljørelevante studier. De samarbejder med fagmedarbejderne i Miljøministeriets forskellige styrelser, så man altid kan være sikker på at få et fagligt kompetent og korrekt svar på sit spørgsmål. Og spørgsmålene er – næsten – lige så forskellige, som de er mange:

– Det kommer jo meget an på, hvem der spørger. Fx kan vi tydeligt mærke, når skolebørn har en eller anden miljørelateret opgaveformulering, der er landsdækkende. Det giver normalt rigtig mange henvendelser om det samme. Dem betjener vi ved at henvise til uddybende og relevante hjemmesidetekster. Fra private har vi igennem flere år fået mange henvendelser om dræbersnegle og alger i badevandet eller kemikalier i cremer og smykker. Virksomhederne har ofte meget specifikke spørgsmål til miljølovgivningen, fortæller Anette Bjerge.

## Miljøministeriet på nettet

Miljøministeriet har en række hjemmesider med gode og relevante informationstjenester rettet mod borgere og virksomheder. På hver hjemmeside kan man tilmelde sig nyhedstjenesterne.

### Mød ministeren

På [mim.dk](http://mim.dk) – ministeriets egen hjemmeside kan du bl.a. se, hvornår miljøminister Troels Lund Poulsen har træffetid. Hvis du møder op på ministeriets adresse, kan du få en uformel snak med ministeren om miljø og natur. Se næste tid for en ministersnak på [www.mim.dk](http://www.mim.dk) – her er også link til ministerens mailadresse og meget mere på [www.mim.dk](http://www.mim.dk)

### Ud i naturen

På Skov- og Naturstyrelsens hjemmeside får du nem adgang til viden om natur og miljø – og masser af inspiration til dine egne naturoplevelser. Du kan abonnere på naturbilletten – et månedligt nyhedsbrev med forslag til årstidsaktuelle naturoplevelser – og på Skov og Natur, som er et nyhedsbrev, der kommer ca. hver 14. dag med nyheder fra naturens verden. Alt sammen på [www.sns.dk](http://www.sns.dk)

### Kort over din ejendom

Hos Kort- og Matrikelstyrelsen får man alle relevante oplysninger om Danmarks Højdemodel, om søkort og landkort. Fx er det muligt – via Miljøministeriets Informationscenter – at købe et måleblad over sin ejendom hos Kort- og Matrikelstyrelsen.

Læs mere om styrelsen på [www.kms.dk](http://www.kms.dk)

### Et klik ind i fremtiden

By- og Landskabsstyrelsen har ansvaret for planlægningen af vores fysiske omgivelser. Et klik på [blst.dk](http://blst.dk) viser fremtidsplanerne for: bevaring af landskaber – udvikling af byerne – udpegning af nye beskyttelsesområder for dyr. Samtidig har styrelsen ansvaret for vores naturlige ressourcer, ikke mindst vores vand – se [www.blst.dk](http://www.blst.dk)

### Relevante informationer om kemikalier, affald og miljøteknologi

Miljøstyrelsen administrerer miljølove, bekendtgørelser og EU-direktiver – og en stor del af arbejdet retter sig mod erhvervslivet. Men det er også styrelsens ansvar at stille den nyeste viden på miljøområdet til rådighed for borgerne. Fx kan man på styrelsens hjemmeside finde kampagnematerialer og læse gode råd om at undgå hverdagens kemikalier.

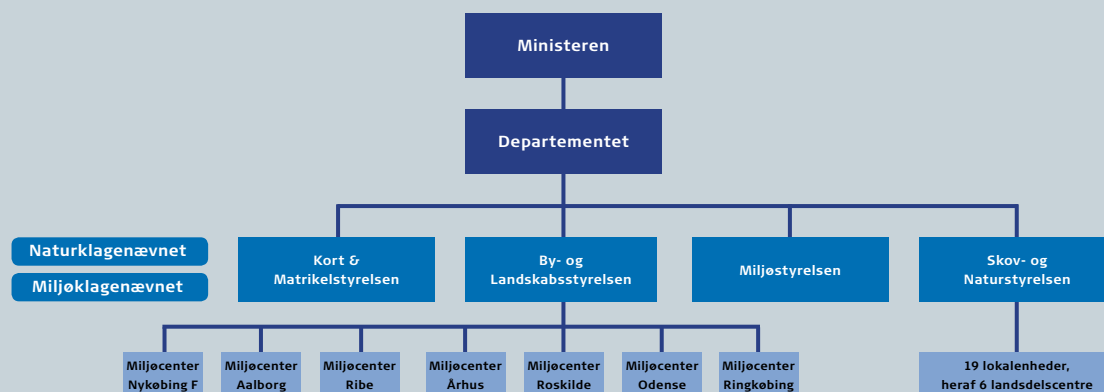
Læs mere om miljøstyrelsen på [www.mst.dk](http://www.mst.dk)

### Netboghandlen

I Miljøministeriets netboghandel kan du få adgang til alle ministeriets pjecer og publikationer. De kan enten downloades eller bestilles som fysiske eksemplarer. Du kan tegne abonnement på MiljøDanmark, læse de gamle numre af bladet helt tilbage fra 1998 online – og bestille abonnement på de forskellige styrelser elektroniske nyhedsbreve.

Alt sammen på [mim.schultzboghandel.dk](http://mim.schultzboghandel.dk)

# Miljøministeriet



## Departementet

Højbro Plads 4  
1200 København K  
72 54 60 00 | mim@mim.dk | www.mim.dk

## By- og Landskabsstyrelsen

Haraldsgade 53  
2100 København Ø  
72 54 47 00 | blst@blst.dk | www.blst.dk

## Kort & Matrikelstyrelsen

Rentemestervej 8  
2400 København NV  
72 54 50 00 | kms@kms.dk | www.kms.dk

## Miljøstyrelsen

Strandgade 29  
1401 Kbh. K  
72 54 40 00 | mst@mst.dk | www.mst.dk

## Skov- og Naturstyrelsen

Haraldsgade 53  
2100 København Ø  
72 54 20 00 | sns@sns.dk | www.sns.dk

## Miljøcenter Aalborg

Niels Bohrsvej 30  
9220 Aalborg  
72 54 15 00 | post@aal.mim.dk |  
www.aal.mim.dk

## Miljøcenter Nykøbing Falster

Parkvej 37  
4800 Nykøbing F  
72 54 75 00 | post@nyk.mim.dk |  
www.nyk.mim.dk

## Miljøcenter Odense

Ørbækvej 100  
5220 Odense SØ  
72 54 45 00 | post@ode.mim.dk |  
www.ode.mim.dk

## Miljøcenter Ribe

Sorsigvej 35  
6760 Ribe  
72 54 35 00 | post@rib.mim.dk |  
www.rib.mim.dk

## Miljøcenter Ringkøbing

Holstebrovej 31  
6950 Ringkøbing  
72 54 25 00 | post@rin.mim.dk |  
www.rin.mim.dk

## Miljøcenter Roskilde

Ny Østergade 7-11  
4000 Roskilde  
72 54 65 00 | post@ros.mim.dk |  
www.ros.mim.dk

## Miljøcenter Århus

Lyseng Allé 1  
8270 Højbjerg  
72 54 05 00 | post@aar.mim.dk |  
www.aar.mim.dk

## Miljøklagenævnet

Rentemestervej 8  
2400 København NV  
33 95 57 70 | mkn@mkn.dk |  
www.mkn.dk

## Naturklagenævnet

Rentemestervej 8  
2400 København NV  
33 95 57 00 | nkn@nkn.dk |  
www.nkn.dk

Svar på forsídens spørgsmål: **27 år**

Det er den ældst dokumenterede alder på kronhjørte i naturen. Deres levealder afhænger meget af den føde, de indtager: Slider den meget på deres tænder, forkortes deres levetid, fordi de så ikke længere kan få tilstrækkeligt med føde.